



# ACTIVIDADES JULIO

Teatro

**Viernes 29, a las 21 h**

Teatro

***Dança de la muerte / Dança da morte***

Intérpretes: Luis Miguel Cintra  
Sofía Marqués  
Elena Rayos

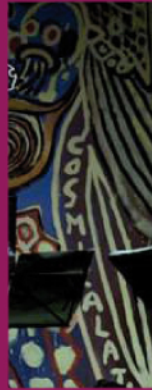
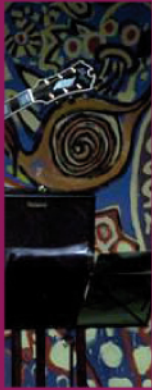
Coproducción: Não d'amores (España) y Teatro da Cornucópia (Portugal)

Un espectáculo inspirado en textos españoles y portugueses sobre la danza macabra. El montaje integra el trabajo actoral, el teatro de títeres y la música en directo con instrumentos de la época

Patio del Colegio de San Gregorio

Entrada: 15 € (entrada reducida: 10 €)

Más información en  
<http://museosangregorio.mcu.es>



# ACTIVIDADES JULIO

## Concierto de Jazz

**Jueves 21, a las 19 h**

Concierto de Jazz

Susana Raya & Antonella Maza. Polaroid

Intérpretes: Susana Raya (voz y guitarra)  
Antonella Mazza (bajo)

Polaroid atrapa esos pequeños detalles que hacen de la música algo único en cada momento. La magnética voz de Susana Raya, siempre llena de espíritu y pasión, encuentra el soporte perfecto en el experimentado groove de Antonella Mazza

Jardín del Colegio de San Gregorio

Entrada: 8 € (entrada reducida: 5 €)

Más información en

<http://museosangregorio.mcu.es>



# VERANO PORTUGUÉS

## VISITAS TEMÁTICAS. ENTRE EL CIELO Y EL INFIERNO

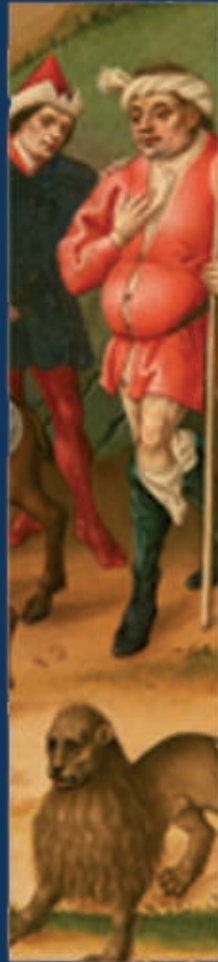
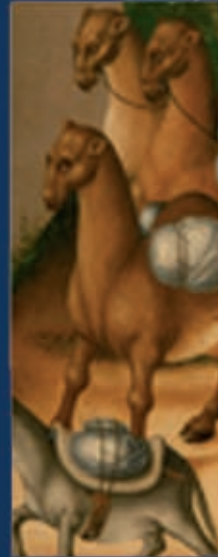
Entre 1450 y 1550, coincidiendo con la llamada Era de los Descubrimientos, los artistas portugueses supieron traducir, con una alta calidad técnica y una inventiva llena de encanto visual, el nuevo mundo de aventuras y conquistas en el que Portugal estaba inmerso, inaugurando un auténtico Siglo de Oro para la pintura de este país.

Las magníficas tablas que se muestran en la exposición, ya describan el cielo o el infierno, nos trasladan a escenarios terrenales, habitados por una humanidad real, extraordinariamente ricos en luz, color, fantasía narrativa y gusto por el detalle (anécdotas, objetos, tejidos, adornos...)

### Domingos de julio y agosto, a las 12 h

Actividad gratuita. Plazas limitadas

Inscripción previa reservas.museosangregorio@mcu.es (mínimo con dos días de antelación sobre la fecha prevista) o en el teléfono 983 250375 ext. 110 (martes a viernes de 12 a 14 h)



## TALLER PARA FAMILIAS

### *Misteriosos viajeros*

¿Te gusta la aventura? ¿Quieres conocer a gente nueva? Pues prepara el equipaje porque en el Museo te invitamos a hacer un viaje de exploración por sus salas. Si decides acompañarnos, podrás recorrer el tiempo y el espacio y descubrir a misteriosos personajes que se trasladan buscando aventuras, persiguiendo estrellas, huyendo de un peligro... ¡Te esperamos!

**Domingos 10, 17, 24 y 31 de julio y 7, 14, 21 y 28 de agosto, de 12 a 14 h**

Niños a partir de 5 años acompañados de, al menos, un adulto. Actividad gratuita.

Inscripción previa en [difusion.museosangregorio@mcu.es](mailto:difusion.museosangregorio@mcu.es) o en el tlfno. 983 250 375,

ext. 110 y 117 (martes a viernes de 12 a 14 h). Mínimo, dos días de antelación sobre la fecha prevista.